

**Kartbilaga till skrivelse från Föreningen Mot Karsholms  
Störande Vindkraft 2018-08-31**

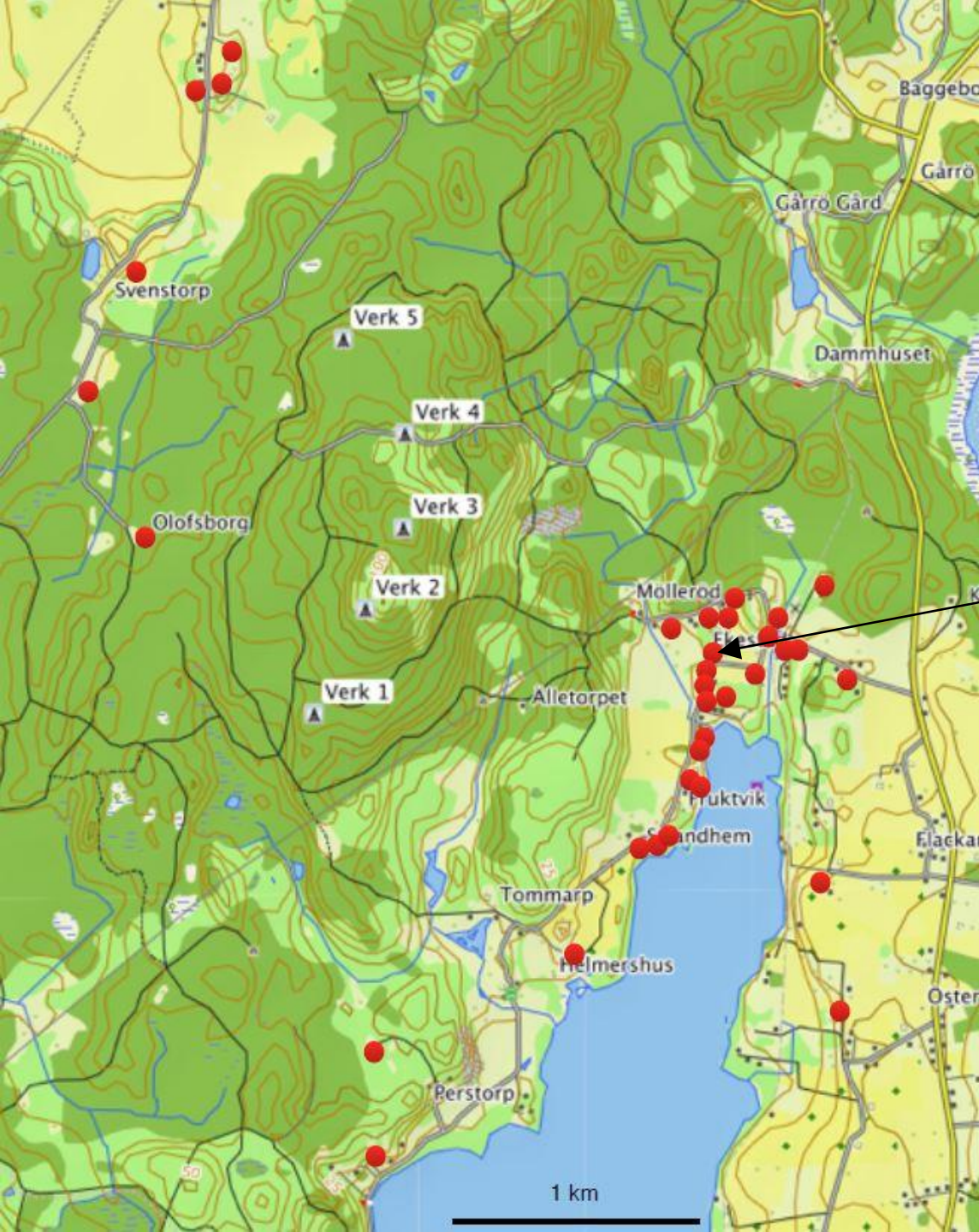
**Mål nummer M2867-18**

Karta 1 visar skillnaden mellan närliggande bostäder enligt MKB och vilka bostäder där bullerstörningar upplevs.

Kartorna 2, 3 och 4 visar lägena för de båda fastigheter som bullermätningar gjordes vid, samt att dessa ligger omgivna av olika typer av skog eller öppen mark, samt ligger avsevärt lägre än vindkraftverken. Kartorna visar att förhållandena vid mätpunkterna gäller generellt vid alla bostäder i området.

Karta 5 visar utbredningen för 40dB(A) enligt MKB. Bullermätningarna av Akustikverkstan visade att kartan i MKB är gravt felaktig.

Karta 6 visar det aktuella områdets läge på Länsstyrelsens karta över bullerfria områden 2003.

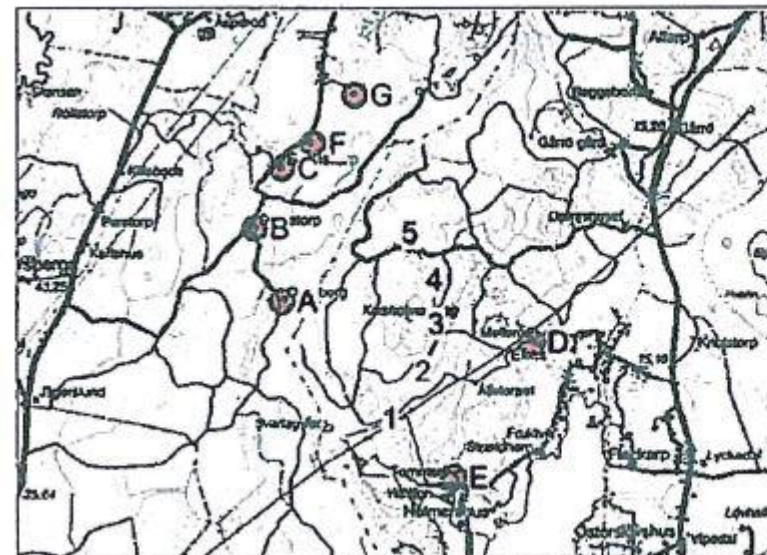


## Karta 1

Nedan: "Närliggande bostäder" enligt MKB.  
Till vänster: Bostäder där människor upplever bullerstörningar och därav betingade sömnsvårigheter är markerade med röd punkt.

Bostäderna A, B och C på MKB-kartan har också anmält bullerstörning enligt vänstra kartan.

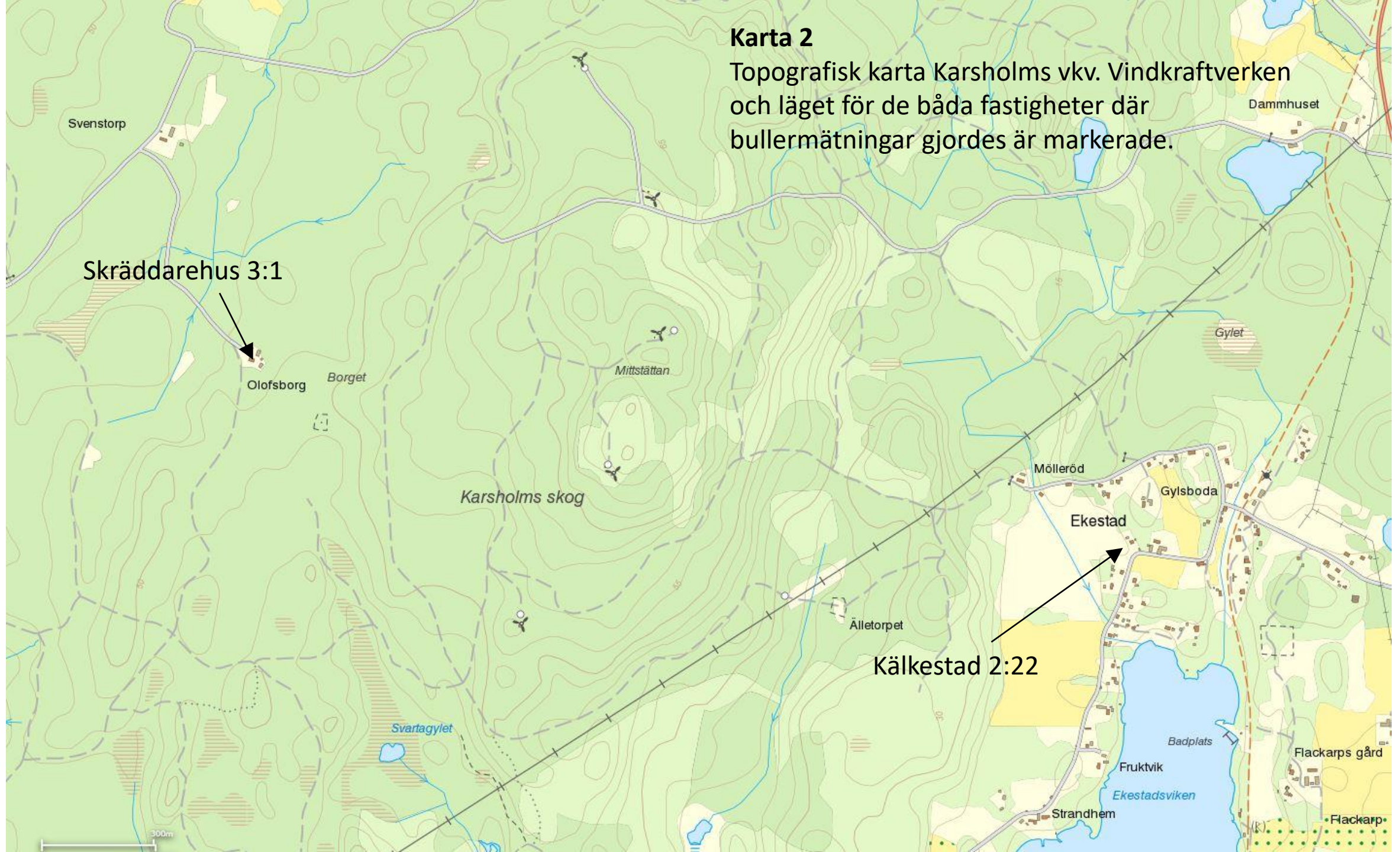
A = Olofsborg = Skräddarehus 3:1.  
Kälkestad 2:22



Kartan visar bokstavsbe-  
teckningar för kringliggande  
bostäder.

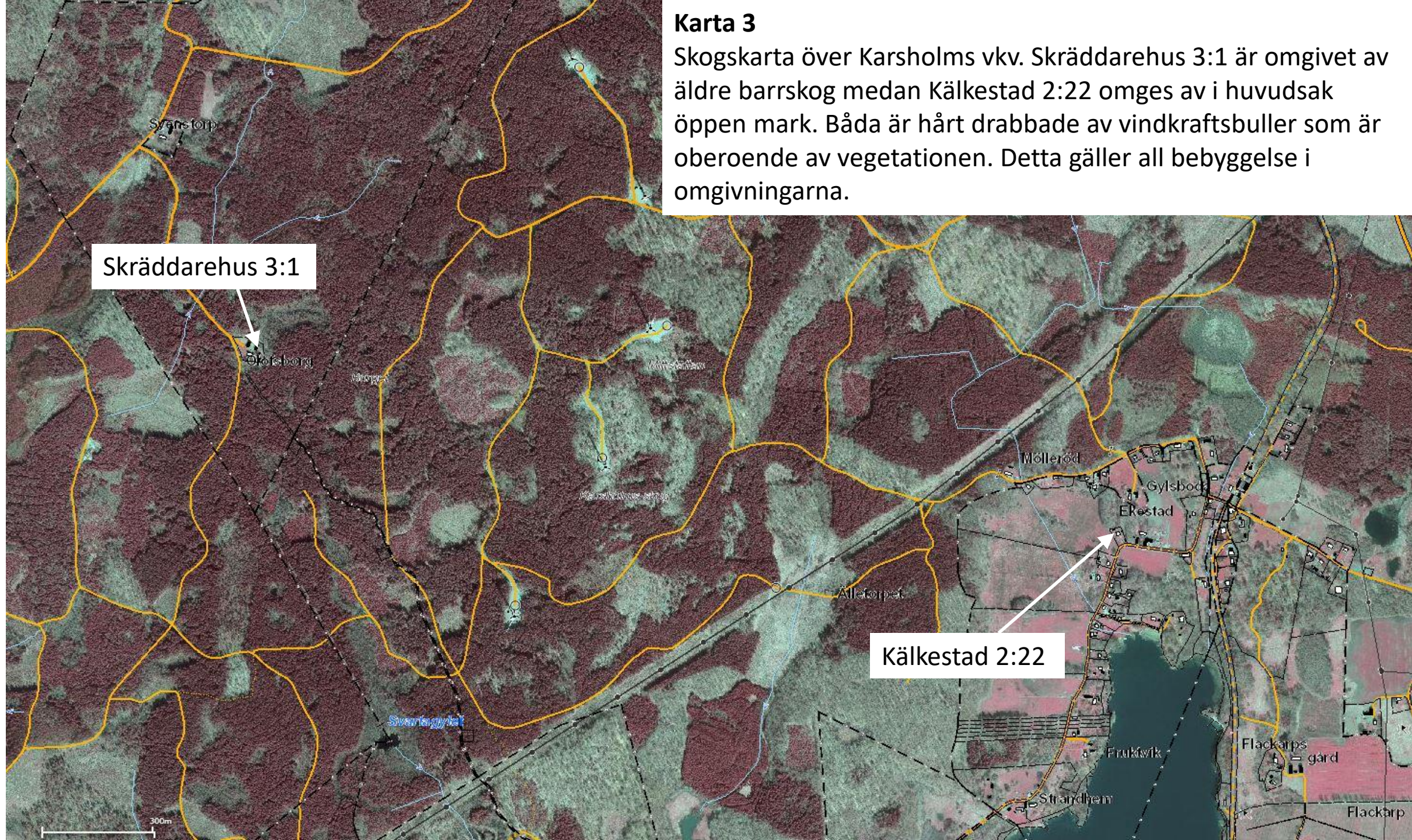
## Karta 2

Topografisk karta Karsholms vkv. Vindkraftverken och läget för de båda fastigheter där bullermätningar gjordes är markerade.



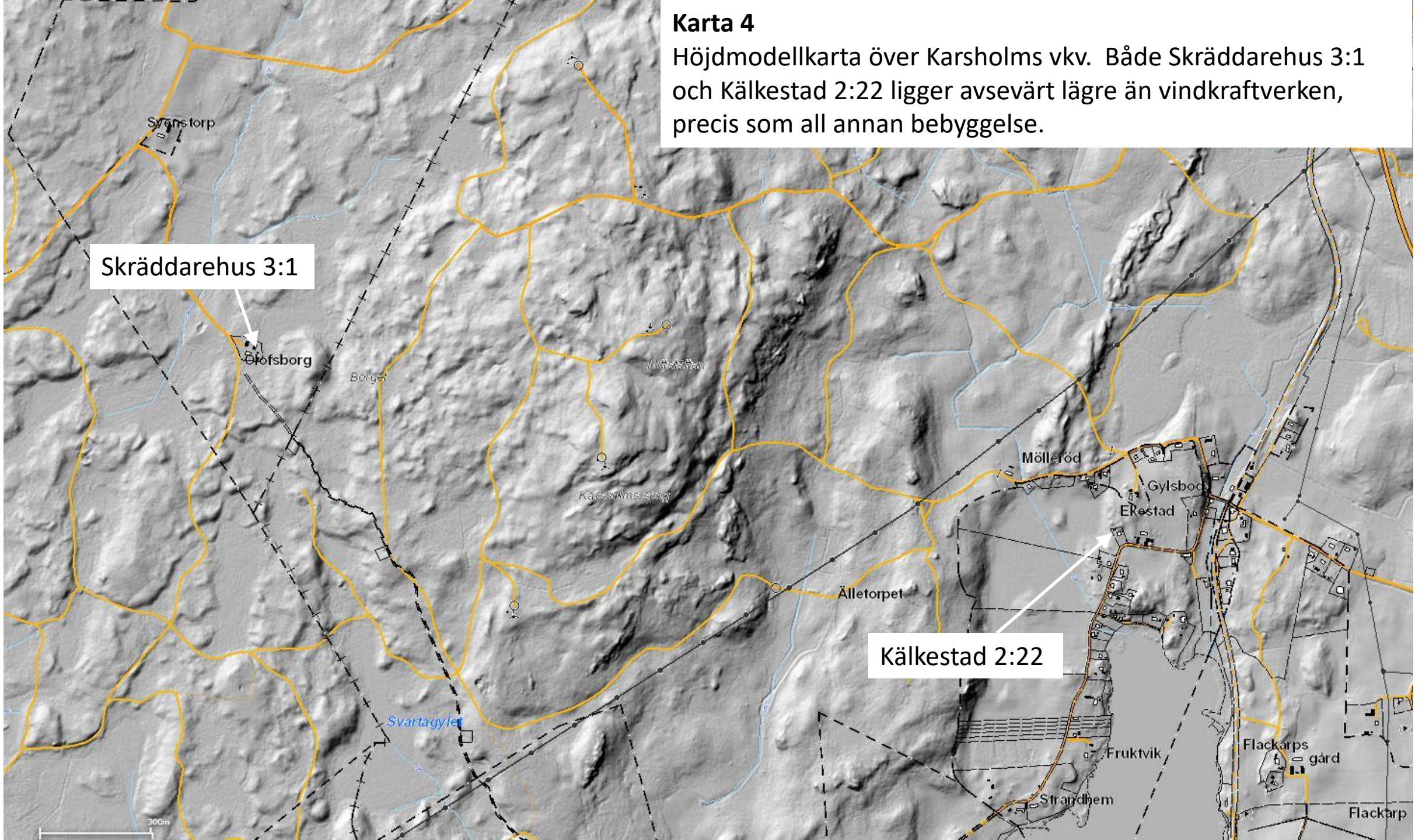
### Karta 3

Skogskarta över Karsholms vkv. Skräddarehus 3:1 är omgivet av äldre barrskog medan Kälkestad 2:22 omges av i huvudsak öppen mark. Båda är hårt drabbade av vindkraftsbuller som är oberoende av vegetationen. Detta gäller all bebyggelse i omgivningarna.

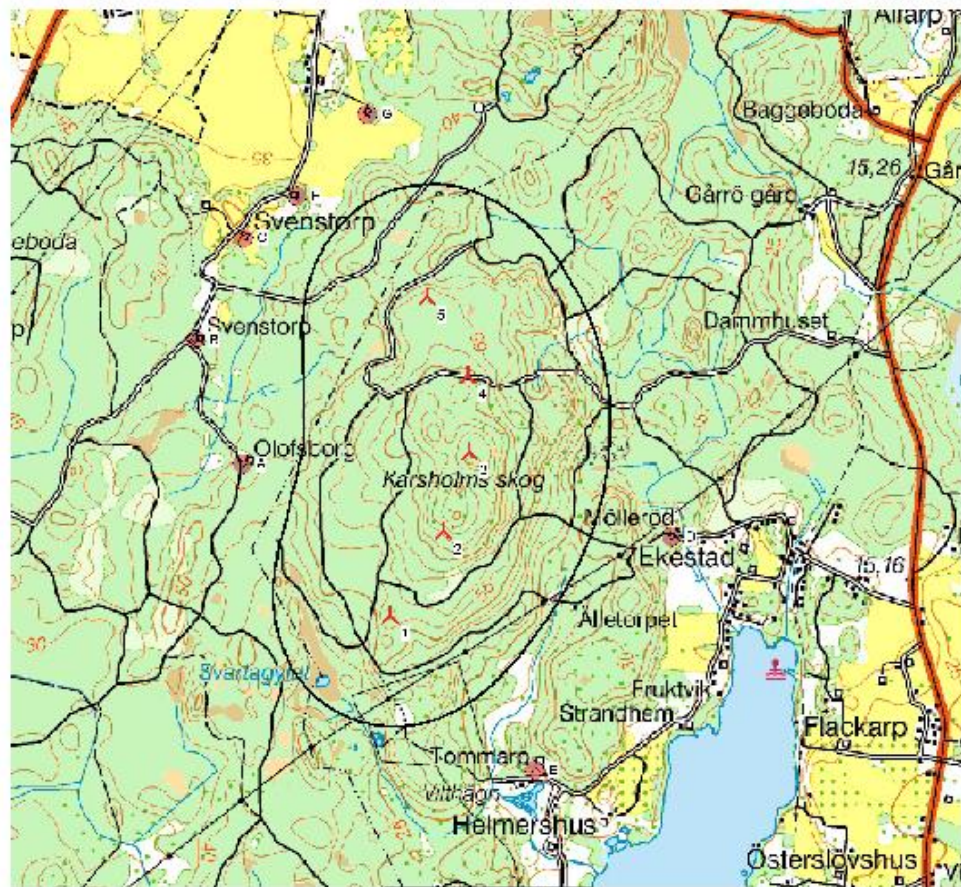


#### Karta 4

Höjdmodellkarta över Karsholms vkv. Både Skräddarehus 3:1 och Kälkestad 2:22 ligger avsevärt lägre än vindkraftverken, precis som all annan bebyggelse.



DECIBEL - Map 8,0 m/s  
Calculation: 110620



Map: HS\_Karsholm\_oversikt , Print scale 1:25 000, Map center SWE991330 East: 195 030 North: 6 223 957  
Noise calculation model: Swedish, Jan 2002, Land, Wind speed: 8,0 m/s

▲ New WTG  
■ Noise sensitive area  
— 40,0 dB(A)  
Height above sea level from active line object

## Karta 5

Ljudutbredningskarta till MKB inför bygglovsansökan för vindkraftverken.

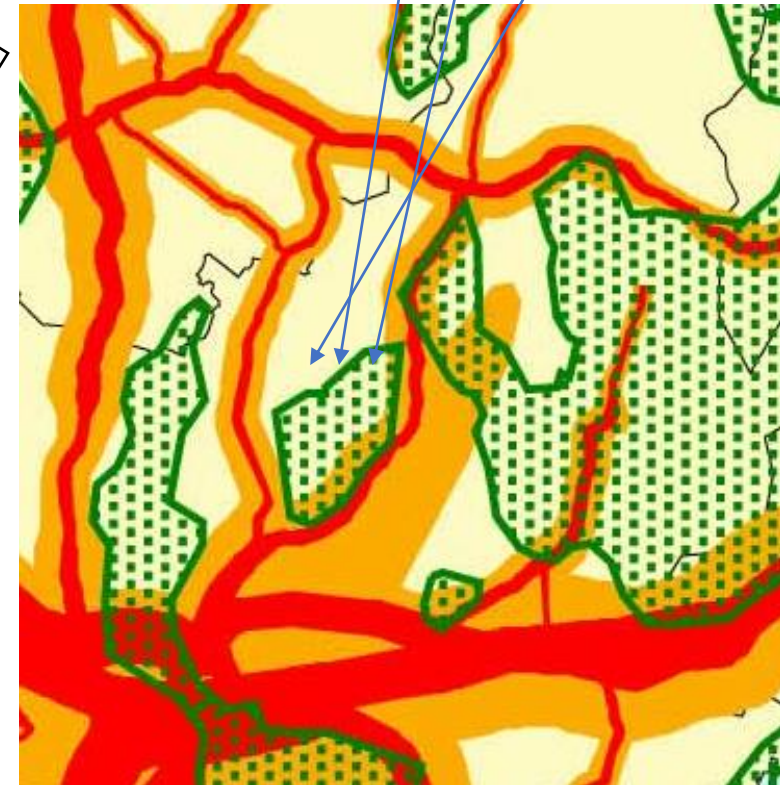
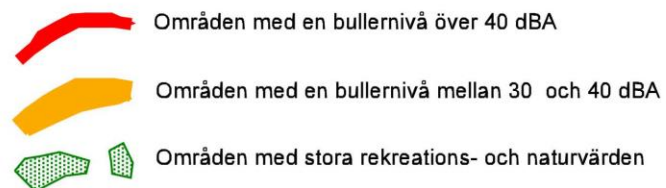
Ljudnivån beräknades som om kraftverken stod på slätten på jordbruksmark, dvs. Roughness class: 1,5 Roughness length: 0,055. Ingen hänsyn är tagen till terrängen och skogen. Det är höjdskillnader på upp till 100 m inom kartans område. Verken är REpower MM 92 Evolution-2 på 2 050 kW med tornhöjd 100 m och 92 m rotordiameter.

Att ljudutbredningen är helt annorlunda i verkligheten är ett tydligt exempel på "olägenheter av någon betydelse som inte förutsågs".

**Karta 6** Karsholms vindkraftverk, Skräddarehus och Ekestads läge på karta 2B i "Bullerfria områden i Skåne" 2003.



**Karta 2B** Jämförelse bullerutbredning och Region Skånes remissupplaga av Grönstrukturplanen



Karsholms vkv

Ekestad

Skräddarehus (Röetved)